

CAPTADORES SOLARES TÉRMICOS PLANOS

1.3 Gama Unisol 60 Plus

Las especificaciones técnicas incluidas en esta ficha están sujetas a cambio sin previo aviso por parte del fabricante.

- Embalaje de captador: individual

- Nº de captadores por pallet: 12 unidades

Se incluye documentación técnica y garantía

Opcional: kit de conexiones hidráulicas

Opcional: kit de estructuras y anclajes de sujeción



MATERIALES CONSTRUCTIVOS	
Vidrio templado	Espesor 3,2 mm. \pm 0,2 mm.
	Contenido en Fe < 0,03%
	Transmitancia 90,8%
Absorbedor	Área 1,91 m ²
	Tratamiento superficial: Deposición PVD
	Parrilla de tubos soldada con láser
	Lámina absorbadora de aluminio
	Absortividad 94% \pm 2%
	Emisividad 5% \pm 2%
Parrilla	Tubos colectores de cobre 22 mm.
	Longitud colectores 1,09 m.
	Longitud tubos abs. 1,94 m.
	Nº tubos absorbedor: 7
	Diámetro exterior tubo absorbedor 8 mm.
	Cuatro E/S para configuración de la parrilla en serie/paralelo
Aislamiento frontal	N/A
	Espesor: N/A
	Densidad: N/A
	Cond. térmica: N/A
Aislamiento lateral	Lana de roca no hidrófila
	Espesor 20 mm.
	Densidad 70kg/m ³
	Cond. térmica (100°C) 0,045 W/m K
Aislamiento trasero	Lana de roca no hidrófila
	Espesor 30 mm.
	Densidad 70kg/m ³
	Cond. térmica (100°C) 0,045 W/m K
Carcasa	Perfil de aluminio anodizado / lacado
	Trasera: Chapa de aluminio 0,8 mm.

DIMENSIONES DEL CAPTADOR	
Área total	2,06 m ²
Área de apertura	1,91 m ²
Longitud	2,02 m
Anchura	1,02 m
Altura	0,09 m
Contenido de fluido	2,45 l
Peso del captador en vacío	34,2 kg

DATOS TÉCNICOS	
Condiciones de trabajo	Presión máxima: 10 bares
	Rango de caudales: 25-150 l/h (consultar con departamento técnico las posibles configuraciones serie/paralelo)
	Máx. nº de captadores en serie/batería: 6

PÉRDIDA DE CARGA						
Tº Fluido (°C)	20° C \pm 2° C		Tº máx. 22,00° C		Tº mín. 19,44° C	
Caudal (kg/min)	3,70	3,00	2,20	1,40	0,60	0,00
Pérdida de presión (mbar)	6	4	3	2	1	0

CURVA DE RENDIMIENTO DEL CAPTADOR			
Basado en el área de absorbedor			
	Valor	Incertidumbre típica	Unidad
η_{0A}	0,797 \pm	0,007	--
a_{1A}	4,273 \pm	0,502	W / m ² K
a_{2A}	0,006 \pm	0,009	W / (m ² K ²)

Todos los datos aquí mostrados son exclusivamente para los modelos verticales



DIRECCIÓN CENTRAL

El Navazo - Ctra. de Candelario, Km. 1,8 - 37700 Béjar - SALAMANCA - Tel.: +34 923 400 400 - Fax: +34 923 400 154 - info@grupounisolar.com - www.grupounisolar.com
Ventas y Marketing: ventas@grupounisolar.com

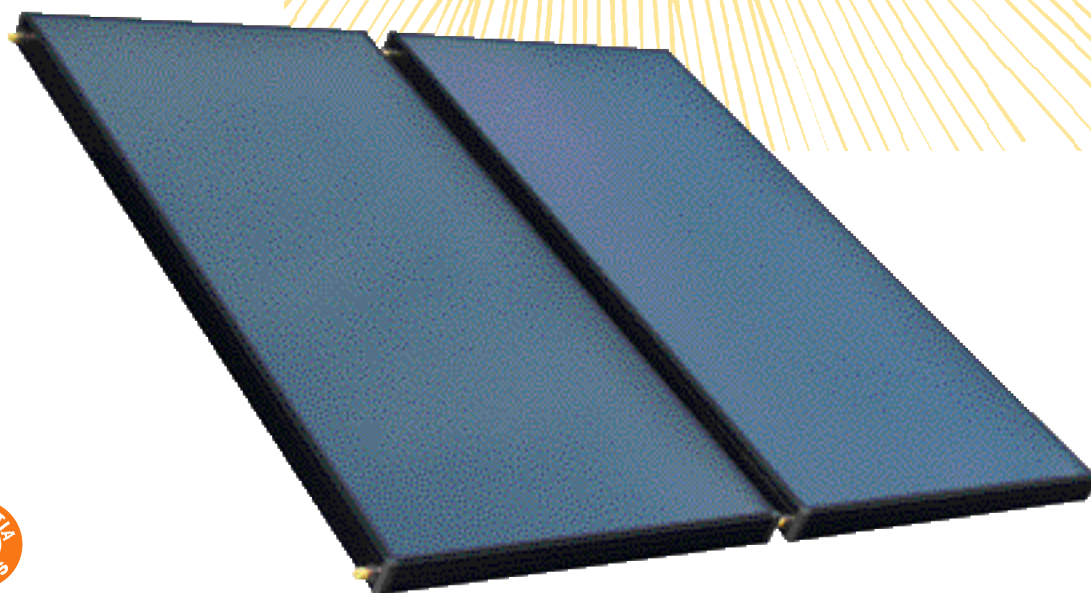
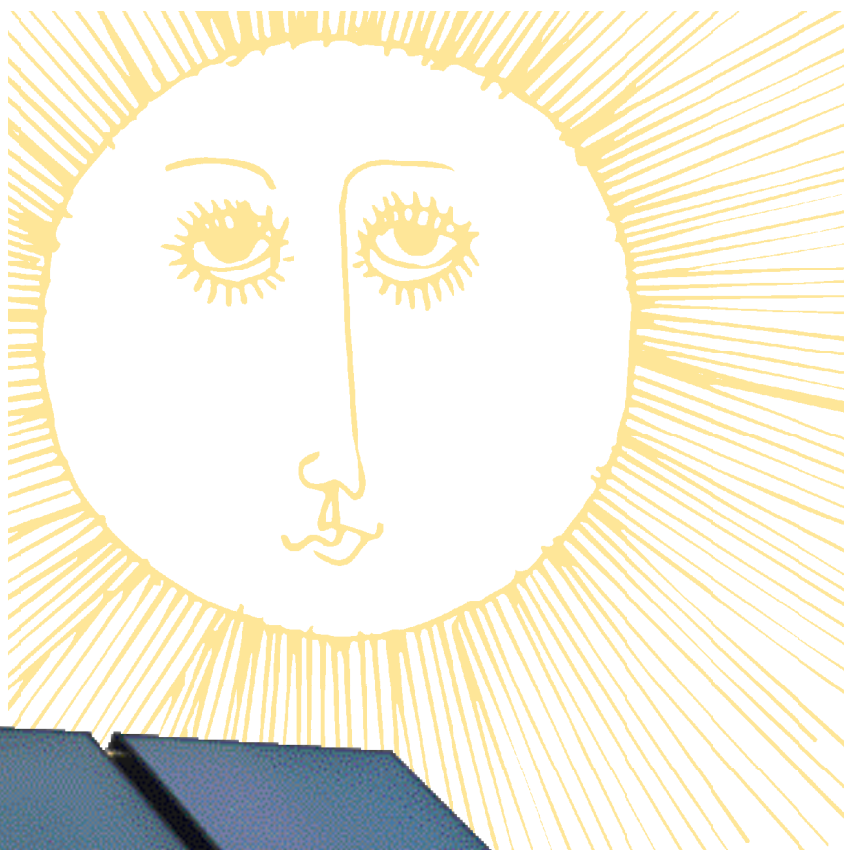
DIRECCIÓN COMERCIAL

Edif. Cuzco IV - Pº de la Castellana, 141 - 8ª Pta. - 28046 MADRID

1.3 Gama Unisol 60 Plus

Con un **elevado factor óptico** y un aislamiento térmico óptimo con lana de roca (30 mm. de espesor), este captador asegura un buen rendimiento con temperaturas de trabajo de 60°C que permiten alcanzar las exigencias del Código Técnico de la Edificación.

- Posibilidad de montaje vertical u horizontal, tanto en cubierta plana como en cubierta inclinada.
- Disponible para formatos vertical y horizontal, en superficie de 2 m².
- Perfil de aluminio anodizado.
- Posibilidad bajo pedido, de perfil lacado según paleta de colores RAL.
- Superficie selectiva y vidrio solar extraclaro con bajo contenido en hierro.
- Soporte para ACS, sistemas de calefacción o sistemas de climatización.



Fabricados bajo estándares de calidad ISO 9001, estos captadores, además, disponen de una "Garantía de 10 años" contra defectos de fabricación.

Gama Unisol 60 Plus

($h_o=0'797$, $k_1=4'270$, $k_2=0'006$)*

Referencia	Denominación	Formato	Acabado	IMPUESTOS NO INCLUIDOS PVP / €
AC060V01	Unisol 60 Plus	Vertical	Aluminio anodizado	450,00
LC060V01	Unisol 60 Plus	Vertical	Aluminio lacado	480,00
AC060H01	Unisol 60 Plus H	Horizontal	Aluminio anodizado	500,00
LC060H01	Unisol 60 Plus H	Horizontal	Aluminio lacado	530,00